

SUCHMODI

PARK

allgemeine Suche.
Schrottaufkommen sowie eine
Ideal für Freizeitbereiche mit hohem



Algemeines und Münzen und Edler Schmuck

FELD

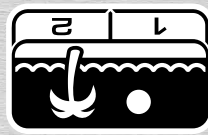
historisch interessantesten Gebieten.
Ideal für die Erkennung
unterschiedlichster Zielgrößen in



Münzen und Artefakte
Edle Münzen und Artefakte

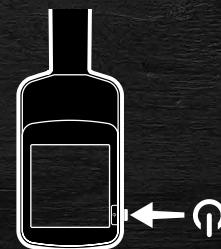
STRAND

Für alle salzigen Bedingungen -
trockener Sand, nasser Sand, Brandung,
unter Wasser.



Nasser und trockener Sand
Unter Wasser und Brandung

KURZANLEITUNG



EINSCHALTEN

1



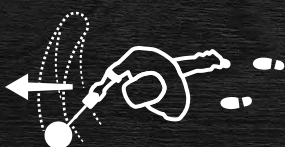
WÄHLEN SIE
„SUCHMODUS“

2



RAUSCH-
UNTERDRÜCKUNG

3



SUCHEN


4



X-TERRA PRO

KURZANLEITUNG

Diese Kurzanleitung und das vollständige X-TERRA PRO®
-Benutzerhandbuch stehen online zum Download bereit.

 Holen Sie sich diese und weitere Sprachen:

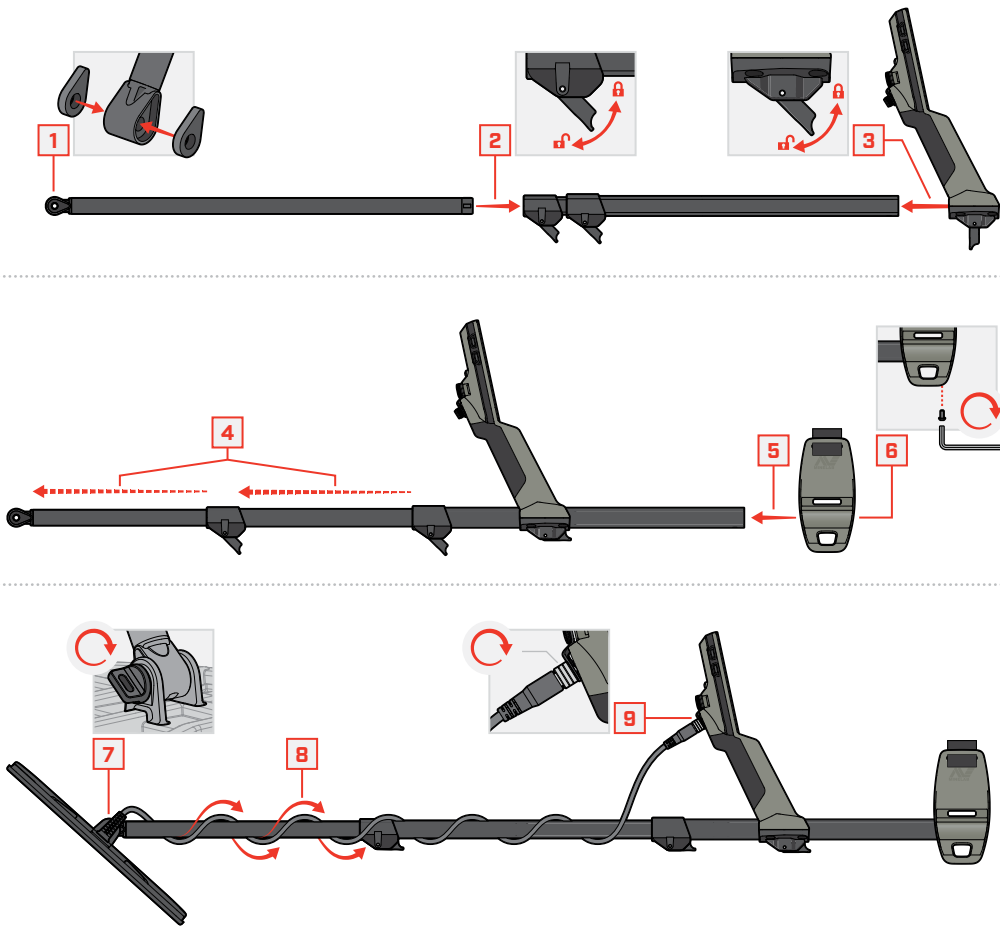
DE Deutsch FR français KR 한국어 RU русский
ES Español JP 日本語 PT Português ZH 中文

minelab.com

4901-0452-1

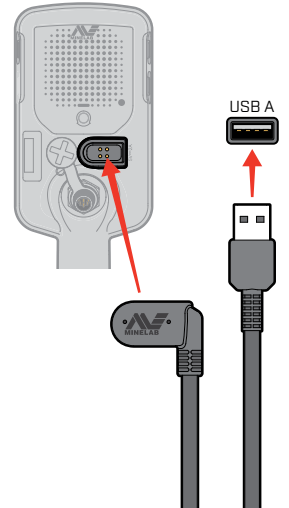


ZUSAMMENBAU



LADEN

5-6 STUNDEN



! Laden Sie Ihren Detektor mit einem hochwertigen USB-Ladegerät mit einer Mindest-Ladefähigkeit von 2 A bei 5 V auf.

Bei Verwendung eines nicht hochwertigen Ladegeräts besteht das Risiko, dass dieses ausfällt.

Achten Sie auf die folgenden Zeichen auf USB-Ladegeräten:



BEDIENELEMENTE & DISPLAY

